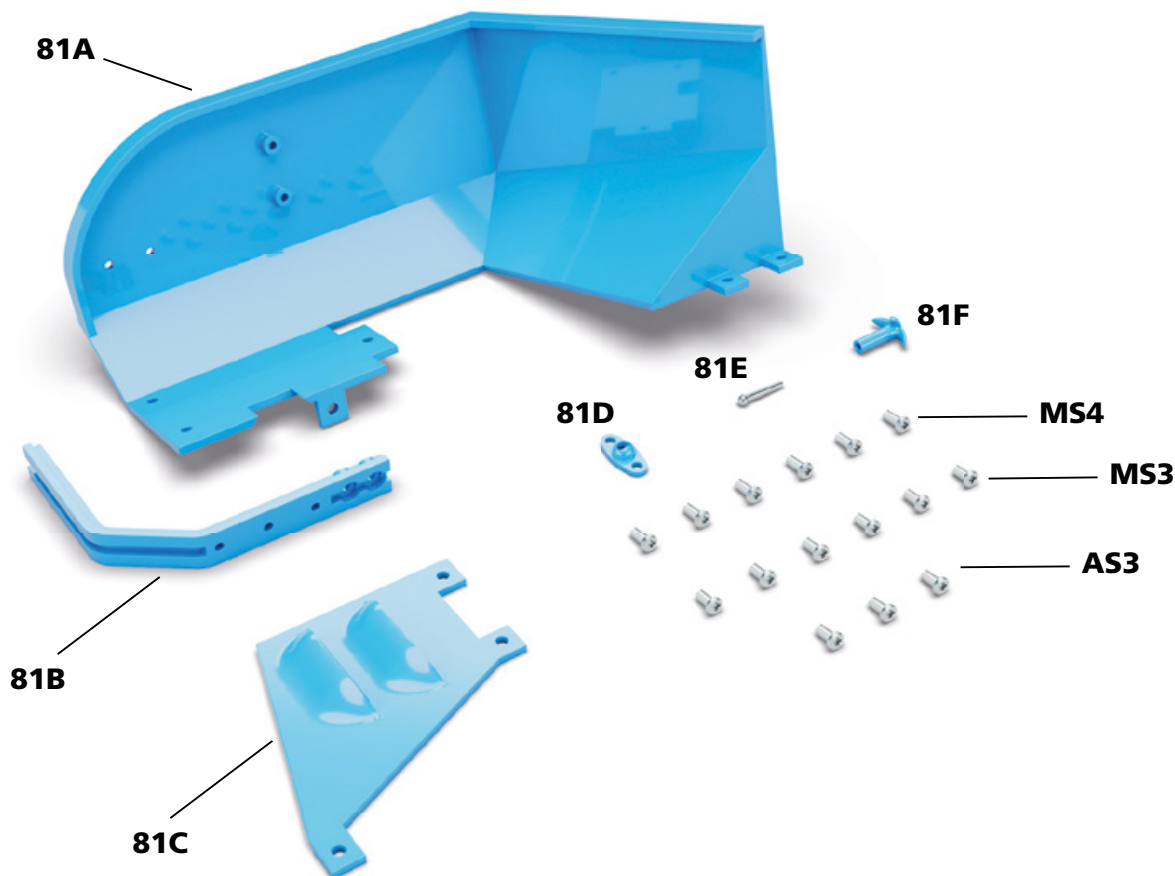


Het bouwen van de 'Raket naar de Maan'-jeep: stap voor stap

In deze handleiding monteert u stap voor stap het linker voorspatbord.

DE CARROSSERIE



Geleverde onderdelen

ref.	naam	aantal
81A	linker voorspatbord	1
81B	versterking	1
81C	luchtinlaten	1
81D	bevestigingsbeugel voor de motorkapvergrendeling	1
81E	pin voor de motorkapvergrendeling	1
81F	motorkapvergrendeling	1
AS3	schroef	3
MS3	schroef	6
MS4	schroef	6

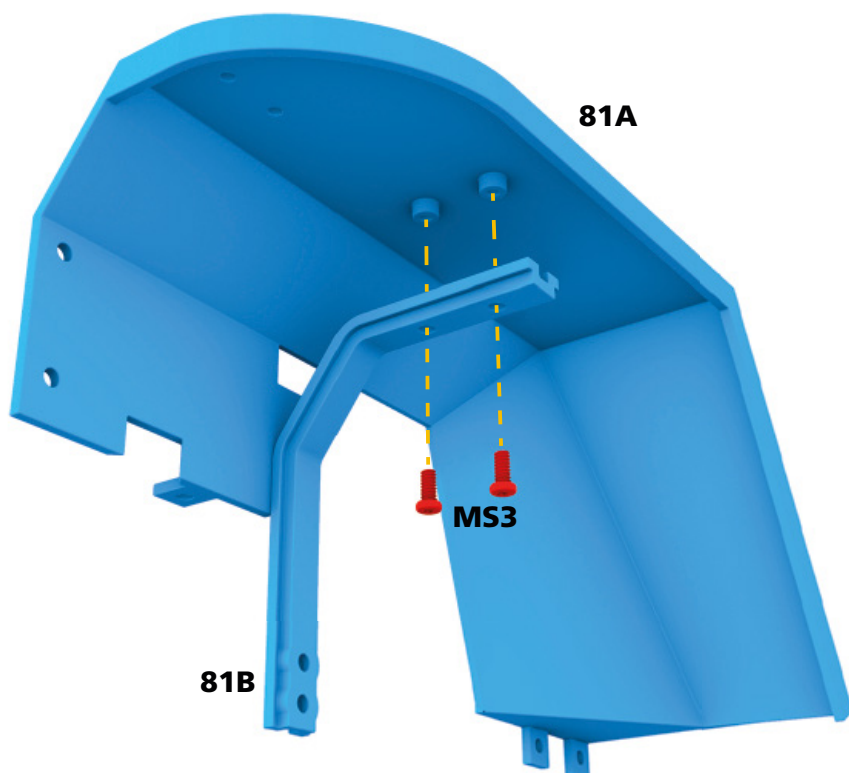
★ Tip van de modelbouwer ★

Bewaar alle schroeven die u ontvangt in hun respectievelijke zakjes totdat u ze nodig hebt tijdens de montage. Zo kunt u fouten vermijden.

Montage nummer 81

STAP 1

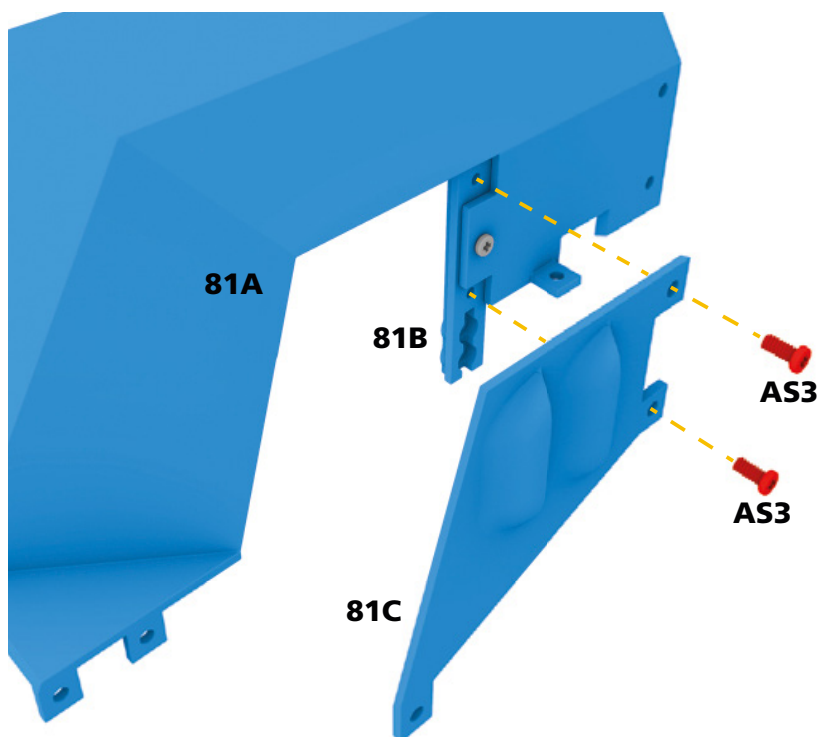
Zorg ervoor dat de plooiën van de versterking **81B** zijn uitgelijnd met de binnenvlakken van het linker voorspatbord **81A** zoals afgebeeld en dat de versterking over de twee bevestigingszittingen zit. Maak de versterking vast door twee schroeven **MS3** in de zittingen vast te draaien.



Zet via de andere kant van het spatbord een schroef **AS3** vast in het gat in de verticale lip die voor de versterking zit.

STAP 2

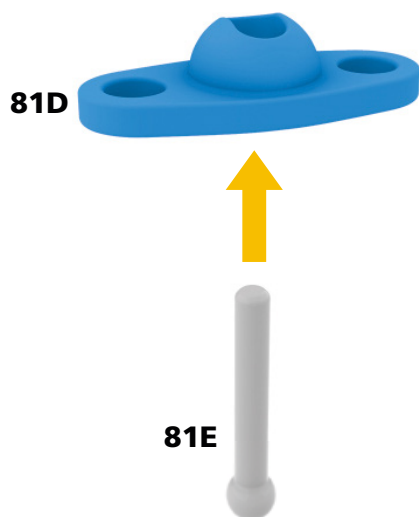
Monteer de luchtinlaten **81C** aan de zijkant. Zorg ervoor dat de randen gelijk zitten met de ingesneden kant van het linker spatbord **81A**. Steek twee schroeven **AS3** in de gaten van de voorste lipjes en zet ze vast in de versterking **81B**.



Montage nummer 81

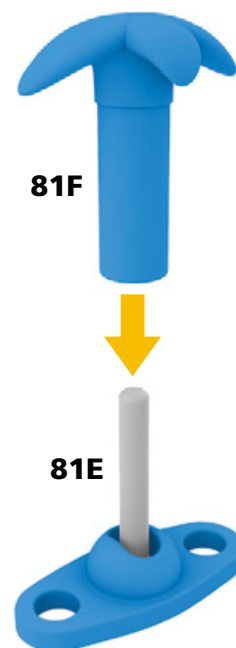
STAP 3

Voor de montage van de motorkapvergrendeling steekt u eerst de pin **81E**, met het bolvormige uiteinde naar beneden gericht, door het middelste gat van de bevestigingsbeugel **81D**.



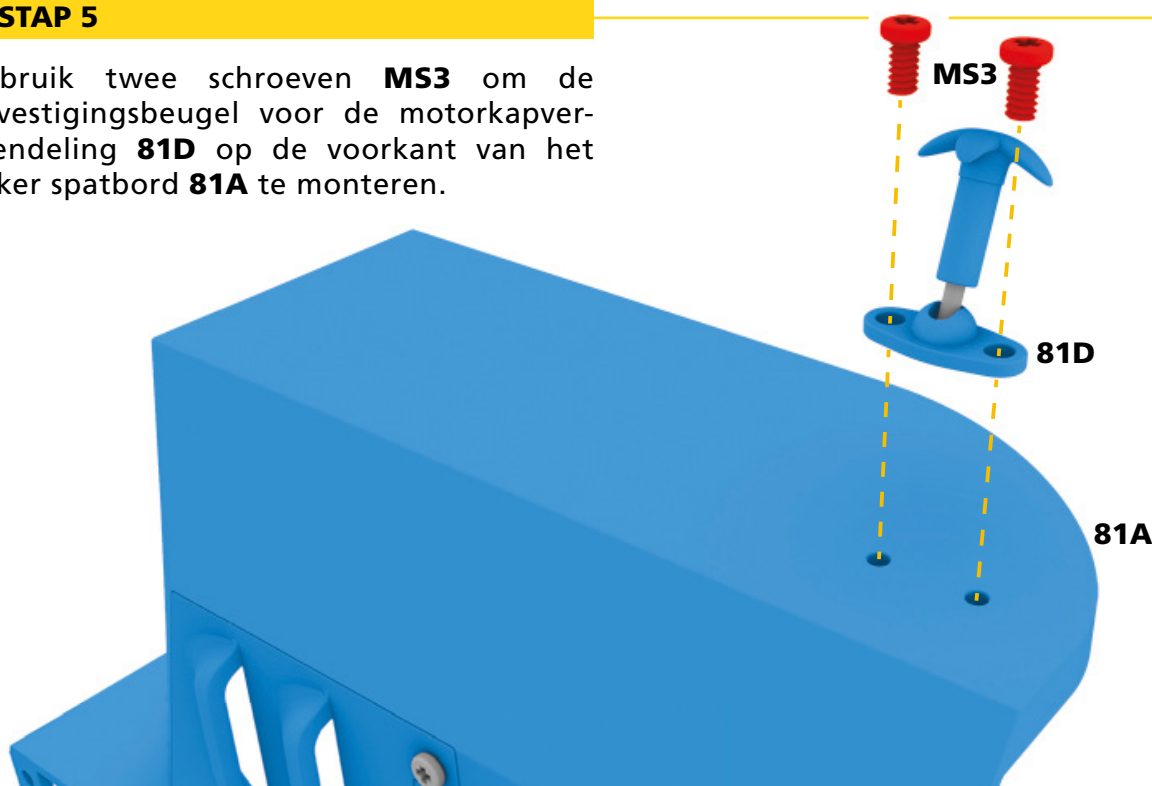
STAP 4

Daarna duwt u het buisvormige deel van de vergrendeling **81F** op de pin **81E**.



STAP 5

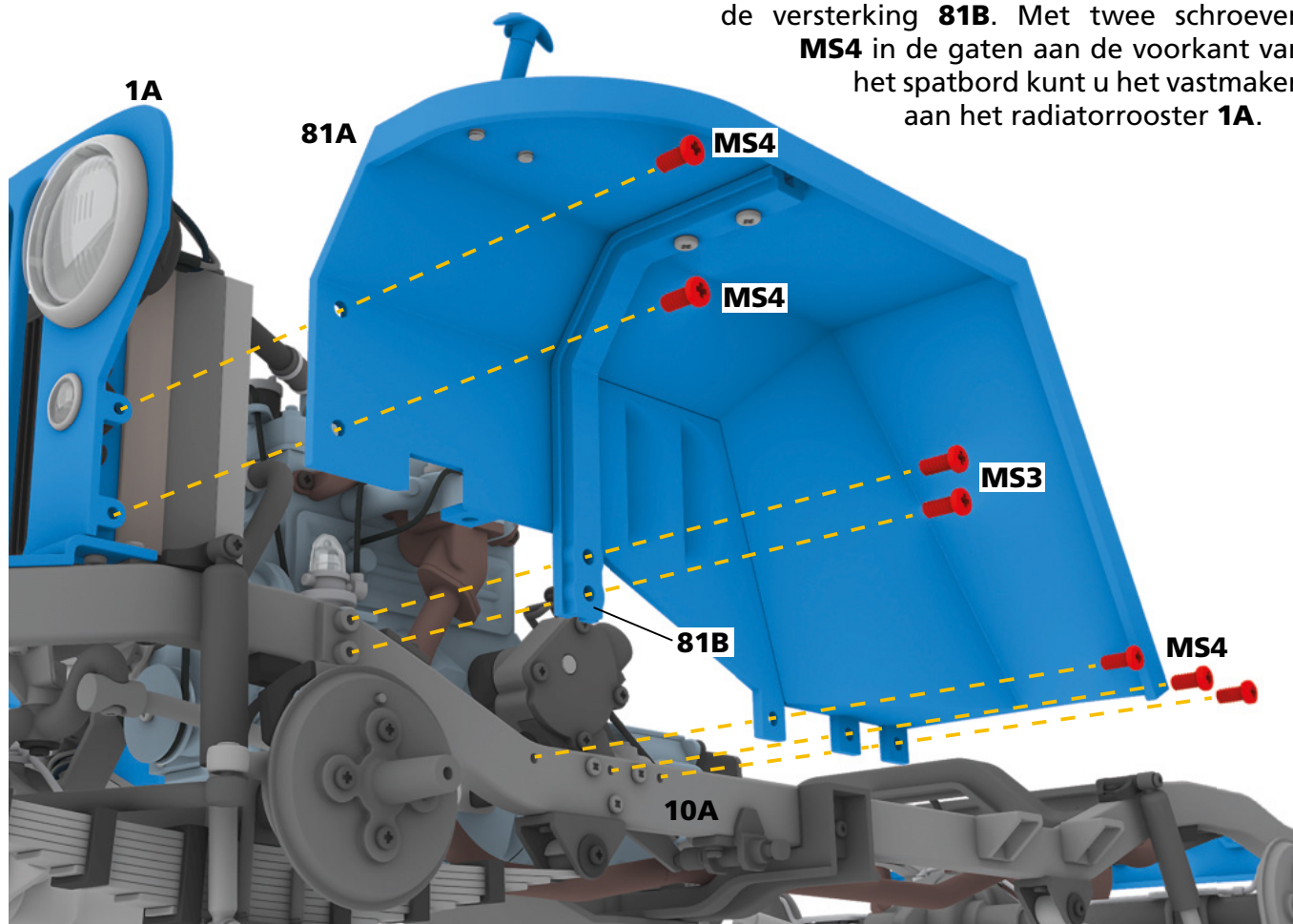
Gebruik twee schroeven **MS3** om de bevestigingsbeugel voor de motorkapvergrendeling **81D** op de voorkant van het linker spatbord **81A** te monteren.



Montage nummer 81

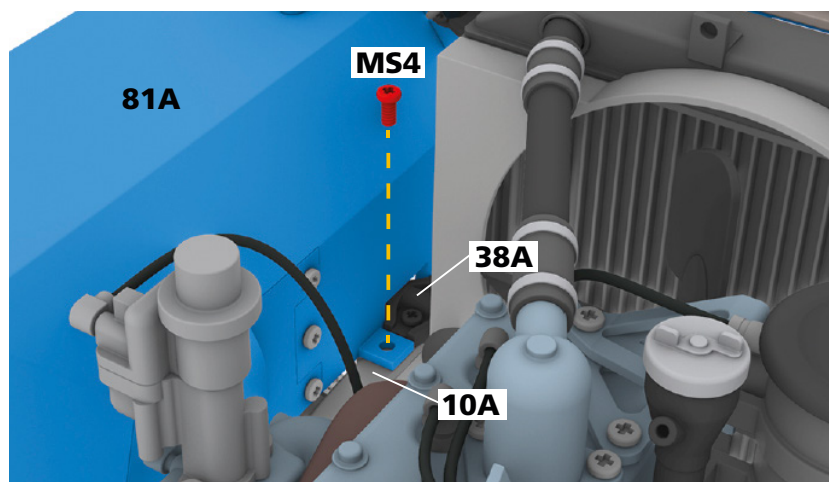
STAP 6

Plaats de onderrand van het linker voorspatbord **81A** tegen de bovenrand van de linkerdraagbalk **10A** en zorg ervoor dat de voorrand gelijk zit met het radiatorrooster **1A**. Maak het spatbord vast met een schroef **MS4** door elk van de achterlipjes en twee schroeven **MS3** door de onderkant van de versterking **81B**. Met twee schroeven **MS4** in de gaten aan de voorkant van het spatbord kunt u het vastmaken aan het radiatorrooster **1A**.



STAP 7

Met een zesde schroef **MS4** kunt u het linker voorspatbord **81A** vastzetten op de linkerdraagbalk **10A**. Plaats ze verticaal tussen het spatbord en de radiator en zet ze vast in het lipje achter de schokbrekersteun **38A**.



Montage nummer 81

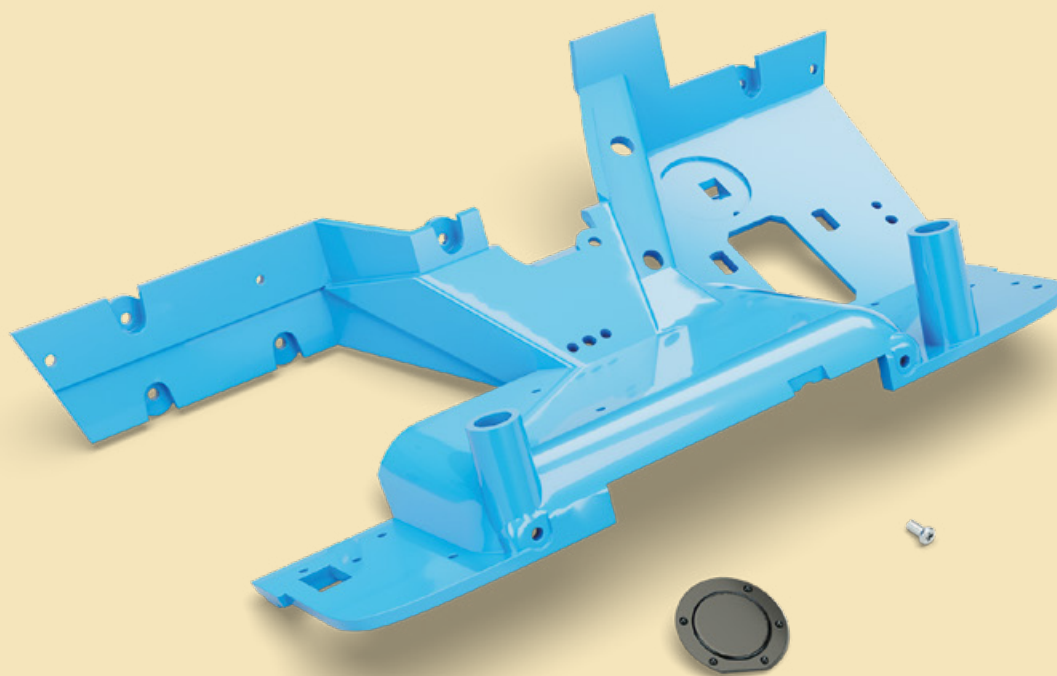
RESULTAAT VAN MONTAGE NUMMER 81



Uw volgende nummer

Bij nummer 82 ontvangt u het schutbord.

HET INTERIEUR



RESULTAAT VAN MONTAGE